



MICROSCOPI BONDENT



Microscopio

G4 PRO

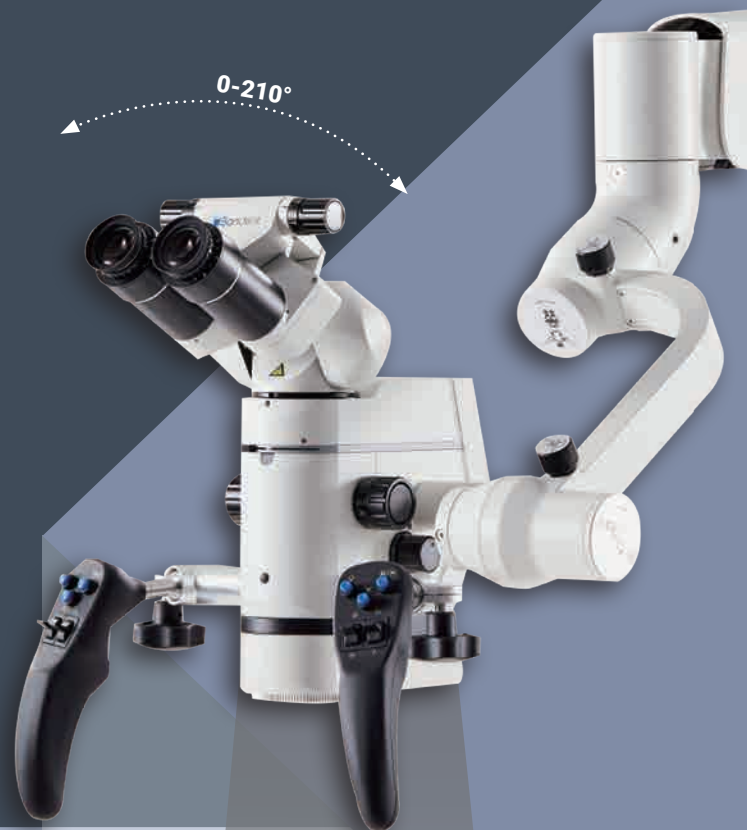
DOM4000E

PORTA IL FUTURO NEL TUO STUDIO

Il Microscopio G4 Pro di Bondent garantisce massima precisione, efficienza operativa ed una tecnologia all'avanguardia. G4 Pro integra caratteristiche straordinarie ad una facilità d'uso estrema. L'auto focus automatico permette la messa a fuoco cliccando un pulsante e permette le regolazioni fini con altrettanta semplicità.

Il sistema di bloccaggio elettromagnetico, garantisce movimenti fluidi e posizionamenti ultra precisi. Le maniglie multifunzionali consentono di governare tutte le funzioni con un solo gesto senza distrazioni.

Potente, versatile e con una definizione d'immagine straordinaria, G4 PRO porta ad un livello successivo l'uso quotidiano del microscopio.



MESSA A FUOCO AUTOMATICA (AUTO FOCUS - AF)

Individuata la distanza di lavoro desiderata, la messa a fuoco è automatica grazie alla semplice pressione di un pulsante dedicato presente su entrambe le impugnature. Una volta messa a fuoco l'immagine è inoltre possibile effettuare microregolazioni grazie alle leve del "Micro Focus" (F+/F-), cambiando il piano focale a profondità di campo differenti.

DIMENSIONE DELLO SPOT LUMINOSO REGOLABILE

Il microscopio G4 PRO è dotato di una sorgente luminosa a LED medica di intensità massima ≥ 80.000 lux regolabile in intensità mediante un'apposita manopola. Al fine di limitare il campo visivo è possibile inoltre gestire la dimensione dello spot luminoso in modo progressivo all'interno di un range compreso fra i 30 e 60 mm.



200 mm

550 mm

AMPIO RANGE DI MESSA A FUOCO

L'obiettivo del nuovo microscopio Bondent G4 PRO permette la messa a fuoco in un ampio raggio di 350 mm, da una distanza focale minima di 200 mm ad una massima di 550 mm, garantendo all'operatore il cambio del piano focale mediante le leve del "Micro Focus" e mantenendo sempre una visione chiara.

POSIZIONAMENTO E BLOCCO ELETTROMAGNETICO

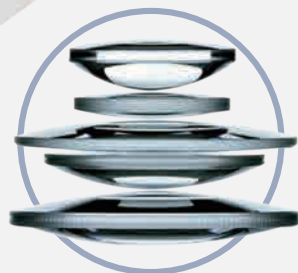
Il posizionamento del blocco elettromagnetico in tre punti è attivabile mediante un pulsante dedicato posto su entrambe le impugnature. Il posizionamento elettromagnetico della testata del microscopio garantisce all'operatore semplicità di utilizzo e precisione. Non appena si interrompe la pressione del pulsante, il microscopio si blocca nella posizione desiderata senza nessun ritardo dal momento del rilascio.



DOPPI CONTROLLER MULTIFUNZIONE

Il microscopio è dotato di doppie impugnature ergonomiche, riposizionabili in base alle esigenze dell'operatore attraverso delle semplici manopole di sblocco/blocco. Le impugnature sono dotate di interruttori multifunzione quali:

- Posizionamento/blocco testata
- Attivazione/disattivazione led illuminazione
- Regolazione dell'intensità della fonte luminosa
- Auto Focus (AF)
- Micro Focus (MF)
- Controllo funzioni fotografiche e di registrazione



Eleva ai massimi livelli la tua visione con una chiarezza eccezionale grazie all'alta qualità delle ottiche

La nuova tecnologia delle ottiche riduce efficacemente la divisione del raggio e dell'abbagliamento, la separazione dei colori, il filtraggio e la polarizzazione rendendo l'immagine estremamente nitida. Il Nuovo design del gruppo ottico è studiato per aumentare l'apertura numerica della lente dell'obiettivo, migliorando sensibilmente la capacità di raccogliere la luce, aumentando la risoluzione e la nitidezza dell'immagine.



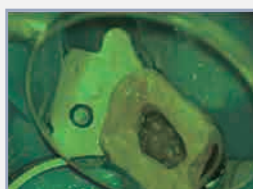
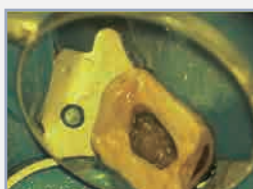
CAMPO VISIVO SENZA OSTACOLI

L'ampio campo visivo (FOV) da 132mm a 9,7 mm di diametro, consente di evitare continui riposizionamenti durante l'intervento.



MODALITÀ FLUORESCENTE

Aiuta ad identificare i margini delle carie per consentire la conservazione della maggior quantità possibile di sostanza dentale sana.



FILTRI INTEGRATI GIALLO E VERDE

Filtro arancio: aiuta a prevenire la polimerizzazione dei materiali compositi.

Filtro verde: consente di visualizzare l'eventuale presenza di fluidi ematici o liquidi.

SISTEMA DI TELECAMERE 4K ULTRA HD INTEGRATO

Il nuovo sistema di immagini 4K integrato, basato sul sensore di fascia alta SONY, supporta la registrazione video 4K e un'alta risoluzione delle immagini statiche.

Le immagini e i video ad alta definizione documentano ogni momento dell'intervento favorendo la comunicazione medico-paziente, l'uso accademico ed il trattamento a distanza.



MODALITÀ DI CONTROLLO DEL MICROSCOPIO PIÙ FLESSIBILE

La modalità di gestione del sistema di registrazione video e di scatto delle foto è estremamente versatile grazie alle dotazioni di controllo di serie:

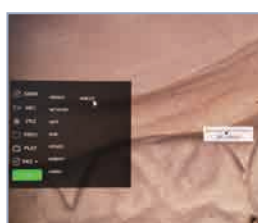
- Pedaliera Wireless Bluetooth
- Mouse Wireless
- Pulsanti posti sulle impugnature



SOFTWARE MEDIA FACILE ED IMMEDIATO

Il nuovo software di gestione dei media integrato consente di modificare i parametri relativi alle foto, ai video o ai setting generici del microscopio in modo semplice ed intuitivo, direttamente sullo schermo in dotazione.

- La funzione di scatto senza movimenti (Freeze), consente di avere foto sempre chiare e ben definite.
- La funzione di comparazione delle foto consente il confronto delle immagini pre e post-operatorie.
- La gestione del sistema integrato risulta facile ed intuitiva.



DATI TECNICI - Microscopio G4 PRO - DOM4000E

Sistema del microscopio

| | |
|----------------------------------|--|
| Oculari | Punto oculare alto 10/22B aiuta a ricevere un FOV (campo visivo) più ampio |
| Binoculari | Tubo prolungato inclinabile 0~210° |
| Gamma regolabile PD | 55mm-75mm |
| Gamma di diottrie | ± 7 |
| Ingrandimenti | Ingrandimento ZOOM continuo |
| Ingrandimenti Zoom | 3,6x-23,3x |
| Lente obiettivo | Messa a fuoco automatica 200mm-550mm |
| Diametro campo visivo (*) | 132mm - 9,7mm |

Sistema di illuminazione

| | |
|--|---|
| Sorgente luminosa | Sorgente luminosa LED medica ad alta affidabilità integrata, con luminosità regolabile e durata di oltre 60.000 ore |
| Intensità minima di illuminazione (f=250) | ≥ 80000lx |
| Diametro del punto di illuminazione | ≥ 60mm |
| Filtro colore | Arancio, verde |
| Dimensioni del punto luce | Dimensione del punto luce regolabile |
| Temperatura del colore | 5000K, più vicino alla luce naturale |
| Funzione di fluorescenza | Modalità fluorescenza |

Sistema di supporto

| | |
|-------------------------------|---|
| Blocco elettromagnetico | Sistema elettromagnetico a tre giunti |
| Tipologia di movimento | Bracci snodati |
| Braccio grande | 570mm, rotazione ±165° |
| Braccio a molla | 850mm, rotazione ±100°, movimento verticale ±300mm |
| Apertura massima | 1650mm |
| Dimensioni della base | 516mm x 516mm |
| Materiale di superficie | Rivestimento antibatterico ai nano ioni d'argento |

Sistema di telecamere 4K integrato

| | |
|---------------------------------------|--|
| Definizione video | 4K (3840 x 2160), commutabile a 2,7K, 1440P, 1080P, 960P, 720P |
| Frequenza dei fotogrammi video | 60 fps |
| Supporto di archiviazione | Unità USB (128G) |
| Azioni mediante il monitor | Riproduzione di file video e immagini |
| Tipologia di foto e video supportate | JPG/RAW (formato immagine), MP4 (video) |
| Azioni mediante pedaliera | Scatta foto e video |
| Modalità di controllo | Pulsante, mouse e pedaliera |

Specifiche elettriche

| | |
|-------------------------|--------------------------------|
| Alimentazione elettrica | 220V |
| Frequenza | 50 Hz |
| Potenza in ingresso | 120VA |
| Fusibili | T1.OAL 250V (due pezzi) |

Microscopio DOM3000D 4K PRO

Il microscopio dentale più venduto di Bondent è la soluzione ideale per lavorare con precisione e versatilità.

DOM3000D 4K PRO gestisce in modo semplice e sicuro l'archiviazione dei file per ogni paziente, registra gli interventi e cattura foto grazie al sistema di imaging full HD.

VANTAGGI

- Nuovo design delle ottiche
- Esperienza visiva ottimizzata



UN'IMMAGINE ANCORA PIÙ NITIDA

Il nuovo design del sistema ottico è studiato per migliorare la capacità di raccogliere la luce entro la distanza di lavoro aumentando considerevolmente la risoluzione, la nitidezza dell'immagine e la resa cromatica.

La sorgente luminosa LED di tipo medico, garantisce un risparmio energetico e nessuna emissione di calore.

Il microscopio DOM 3000D - 4K PRO è dotato di un sistema di illuminazione di serie a 80.000 Lux e a 5.700 °K (luce naturale).

Il diametro dello spot, superiore a quello del range visivo, garantisce un'illuminazione uniforme e completa del campo operatorio.

SPAZIO OPERATIVO PIÙ AMPIO, MENO RIPOSIZIONAMENTI DEL MICROSCOPIO

Minori riposizionamenti durante l'intervento;

FOV: diametro del campo visivo da 132 mm a 9,7 mm; L'obiettivo garantisce una profondità di campo fra i 180 mm ed i 460 mm (escursione di 280 mm). Grazie al Vario Focus, è possibile ritrovare sempre il fuoco in questo range di distanza.

SISTEMA DI ZOOM CONTINUO

Lo zoom continuo consente di ingrandire e mettere a fuoco un oggetto senza interruzione. La capacità di ingrandimento varia tra 3,6X fino a 23.3X.

AMBIENTE CLINICO PIÙ SICURO E PULITO

Il rivestimento permanente ai nano ioni di argento protegge la struttura del del microscopio, riducendo gli agenti patogeni dannosi ed il rischio di contaminazione incrociata allineandosi ai rigorosi protocolli di disinfezione nelle cliniche.

TELECAMERA 4K INTEGRATA

Sistema d'immagini integrato, basato sul sensore SONY, supporta la registrazione video 4K.

STRUTTURA VERSATILE PER MINIMIZZARE L'INGOMBRO

Il microscopio DOM 3000D - 4K PRO è studiato per entrare in qualsiasi studio con il minimo ingombro grazie alla dimensione ridotta della base (516 mm x 516 mm) ed alla versatilità dei bracci snodati che possono essere ripiegati su se stessi riducendo al minimo lo spazio occupato.

DATI TECNICI - Microscopio DOM3000D 4K PRO

Sistema del microscopio

| | |
|----------------------------------|--|
| Oculari | Punto oculare alto 10/22B aiuta a ricevere un FOV (campo visivo) più ampio |
| Binoculari | Tubo estendibile inclinabile 0~210° |
| Gamma regolabile PD | 55mm - 75mm |
| Gamma di diottrie | ± 7 |
| Ingrandimenti | Ingrandimento Zoom Continuo |
| Ingrandimenti Zoom | 3.6X - 23.3X |
| Lente Obiettivo | Range distanza di lavoro 180mm - 460mm |
| Diametro campo visivo (*) | 132mm - 9.7mm |

Sistema di illuminazione

| | |
|--|---|
| Sorgente luminosa | Sorgente luminosa LED medica ad alta affidabilità integrata, con luminosità regolabile e durata di oltre 60.000 ore |
| Intensità minima di illuminazione (f=250) | ≥ 80000Lux |
| Diametro del punto di illuminazione | ≥ 60mm |
| Filtri colore | Arancio e verde |
| Temperatura del colore | 5700k, vicino alla luce naturale |

Sistema di supporto

| | |
|--------------------------------|--|
| Tipologia di movimento | Bracci snodati |
| Braccio grande | 460mm, rotazione 360° |
| Braccio a molla | 700mm, ± 160° di rotazione, ± 315mm movimento verticale |
| Apertura massima | 1390mm |
| Dimensione della base | 516mm x 516mm |
| Materiale di superficie | Rivestimento antibatterico ai nano ioni d'argento |

Sistema di telecamere 4K integrato

| | |
|--------------------------------------|--|
| Definizione video | 4K (3840 x 2160), commutabile a 2,7K, 1440P, 1080P, 960P, 720P |
| Frequenza dei fotogrammi | 30 fps |
| Supporto di archiviazione | Unità USB (128gb) |
| Azioni mediante il monitor | Riproduzione di file video e immagini |
| Tipologia di foto e video supportate | JPG/RAW (formato immagine), MP4 (Video) |
| Azioni mediante pedaliera | Scattare foto e registrare video |
| Metodo di controllo | Pulsanti, App Bon Image dedicata, pedaliera |

Specifiche elettriche

| | |
|-------------------------|---------------------------------|
| Alimentazione elettrica | 220V |
| Frequenza | 50Hz |
| Potenza in ingresso | 120VA |
| Fusibili | T1.0AL; 250V (due pezzi) |

Microscopio TME TRAINING

CARATTERISTICHE

- Ingrandimenti: Zoom manuale
- Oculari: 12.Sx/18B (Apertura: 18 mm) - Binocolo: inclinabile 0-210°
- Obiettivo: f=200 mm-400 mm
- Sistema di ripresa 4K integrato
- Illuminazione: LED
- Sistema di supporto: da tavolo, con clip da tavolo
- Monitor portatile 10 pollici



Il modello di microscopio TME è ideale per istituti/centri di formazione e per le università.

La semplicità di montaggio ed utilizzo lo rendono duttile pur garantendo tutte le principali funzionalità della versione stativa.

Il comodo Monitor 10 pollici in dotazione consente la visione diretta dell'intervento mantenendo le caratteristiche di ingombro ridotto.

Realizzato in un design compatto, il TME Training è un ottimo compromesso ad uso didattico per imparare l'utilizzo del microscopio e tutte le funzionalità integrate.



DATI TECNICI - Microscopio TME TRAINING

Sistema del microscopio

| | |
|----------------------------------|--|
| Oculari | Punto oculare alto 10/22B aiuta a ricevere un FOV (campo visivo) più ampio |
| Binoculari | Tubo estendibile inclinabile 0~210° |
| Gamma regolabile PD | 55mm - 75mm |
| Gamma di diottrie | ± 7 |
| Ingrandimenti | Ingrandimento Zoom Continuo |
| Ingrandimenti Zoom | 3.6X - 23.3X |
| Lente Obiettivo | Range distanza di lavoro 180mm - 460mm |
| Diametro campo visivo (*) | 132mm - 9.7mm |

Sistema di illuminazione

| | |
|--|---|
| Sorgente luminosa | Sorgente luminosa LED medica ad alta affidabilità integrata, con luminosità regolabile e durata di oltre 60.000 ore |
| Intensità minima di illuminazione (f=250) | ≥ 80000Lux |
| Diametro del punto di illuminazione | ≥ 60mm |
| Filtri colore | Arancio e verde |
| Temperatura del colore | 5700k, vicino alla luce naturale |

Sistema di supporto

| | |
|-----------------------------------|---|
| Tipologia di supporto e movimento | Microscopio da banco o con aggancio a clip - Bracci snodati |
| Primo braccio trasversale | 300mm, rotazione 360° |
| Braccio a molla | 700mm, ± 160° di rotazione, ± 315mm movimento verticale |
| Apertura massima | 1230mm |
| Dimensione della base | 500mm x 400mm |
| Peso | 35kg |

Sistema di telecamere 4K integrato

| | |
|--------------------------------------|--|
| Definizione video | 4K (3840 x 2160), commutabile a 2,7K, 1440P, 1080P, 960P, 720P |
| Frequenza dei fotogrammi | 30 fps |
| Supporto di archiviazione | Unità USB (128gb) |
| Azioni mediante il monitor | Riproduzione di file video e immagini |
| Tipologia di foto e video supportate | JPG/RAW (formato immagine), MP4 (Video) |
| Azioni mediante pedaliera | Scattare foto e registrare video |
| Metodo di controllo | Pulsanti, App Bon Image dedicata, pedaliera |

Specifiche elettriche

| | |
|-------------------------|---------------------------------|
| Alimentazione elettrica | 220V |
| Frequenza | 50Hz |
| Potenza in ingresso | 120VA |
| Fusibili | T1.0AL; 250V (due pezzi) |

Completa la tua esperienza con gli **STRUMENTI ANTIRIFLESSO KOHLER**



KO6412-CC
ENDOBLACK®
Micro specchietto Rodio - ø 3 mm
Conf. da 1 pz.



KO6413-CC
ENDOBLACK®
Micro specchietto Rodio - ø 5 mm
Conf. da 1 pz.



KO6414-CC
ENDOBLACK®
Micro specchietto Rodio - 3x6 mm
Conf. da 1 pz.

ENDOBLACK®

Il rivestimento antiriflesso facilita il lavoro sotto la luce del microscopio e previene l'affaticamento visivo.

Il rivestimento è **DLC (Diamond-Like-Carbon)**, materiale a base di carbonio che possiede alcune proprietà simili a quelle del diamante.

- Elevata durezza;
- Enorme resistenza all'abrasione (l'abrasione è ridotta di circa 7 volte rispetto al titanio o all'acciaio inossidabile);
- Riduzione significativa dell'usura e maggiore durata del prodotto.

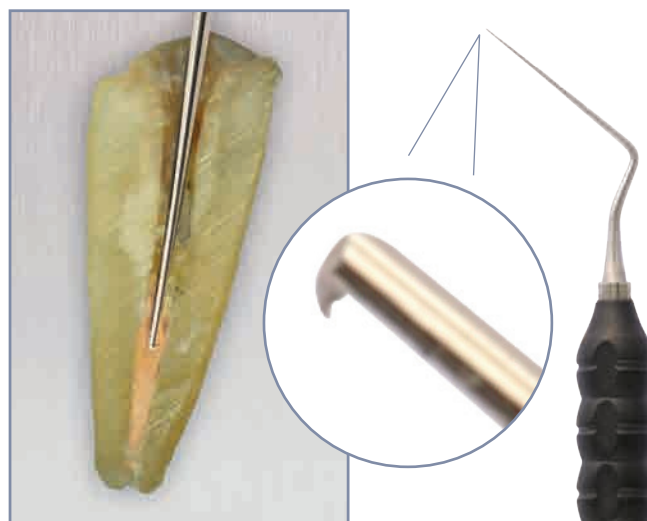


e gli strumenti di precisione di YOSHI TERAUCHI

Gli strumenti sono stati appositamente progettati per la revisione ortograde di un trattamento endodontico.

I **micro-ganci** sulle estremità fini sono prodotti con la massima precisione e assicurano un aggancio sicuro alla guttaperca, fornendo al contempo un'eccezionale resistenza alla trazione e stabilità.

Gli strumenti sono disponibili in quattro versioni, adatte alle diverse situazioni cliniche: **lunghezza delle estremità di lavoro 26 mm o 18 mm, ganci a sinistra/destra ◀▶ o su/giù ⚡**



Scopri la gamma completa degli strumenti manuali per l'Endodonzia Kohler





ORASCOPTIC™

ONFLY
PRO



DRAGONFLY™
PRO

Il sistema integrato per
una performance di livello
superiore in totale libertà

Scopri la gamma completa Orasoptic



