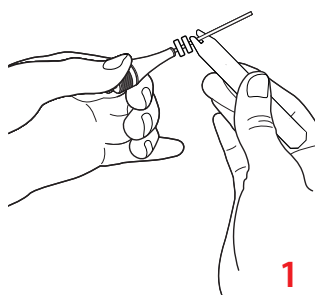


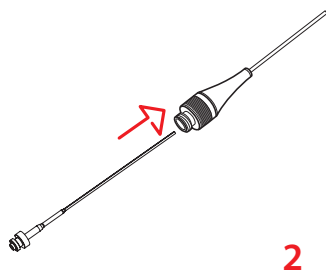


MAP Kits

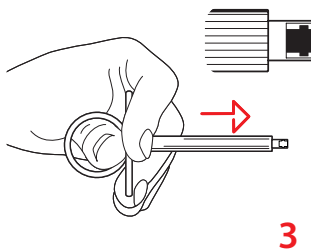
I MAP Kit (MAP System) vengono usati in ambienti ospedalieri, cliniche o studi dentistici da personale medico qualificato. MAP System è progettato per posizionare manualmente i materiali per la riparazione endodontica PD™ MTA White.



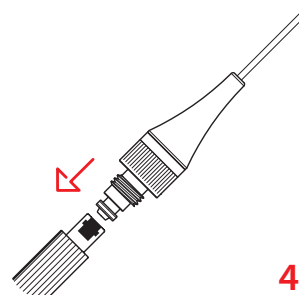
1 Posizionare uno o più stop in silicone sull'estremità del puntale corrispondente usando la pinzetta.



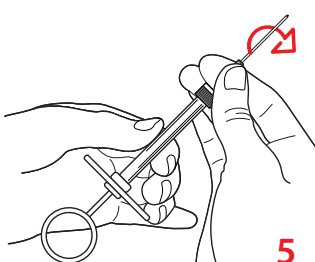
2 Inserire un pistone in plastica all'interno del puntale corrispondente.



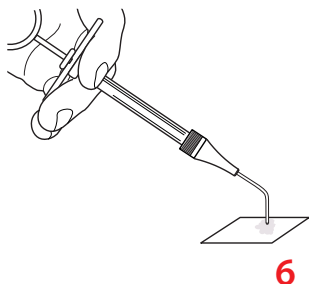
3 Premere lo stantuffo della siringa MAP finché non compare la punta a baionetta.



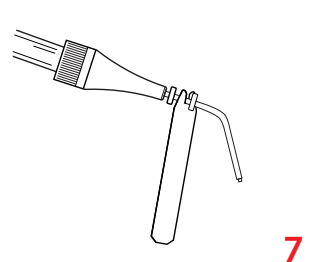
4 Inserire il fermo del sistema a baionetta del pistone e rilasciare lo stantuffo della siringa.



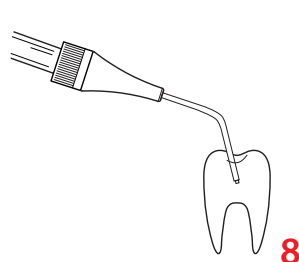
5 Avvitare la testa (del puntale) alla siringa. Se si sta utilizzando un puntale NiTi a memoria di forma, adattare la forma del puntale manualmente, in base alla curvatura richiesta.



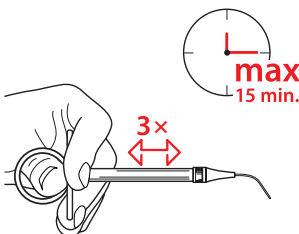
6 Preparare il materiale da otturazione su un blocco per impasto e trasferire la quantità di materiale necessaria nel serbatoio. Inserire la punta (del puntale) nel materiale da otturazione più volte finché non si riempie.



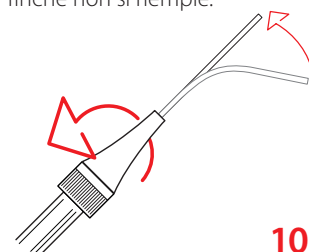
7 Rimuovere il materiale in eccesso passando lo stop in silicone all'esterno dell'estremità della punta.



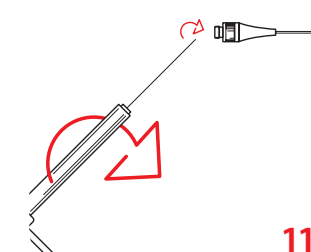
8 Premere lo stantuffo della siringa per espellere il materiale. Riempire di nuovo lo strumento se necessario.



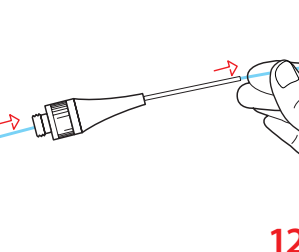
9 Quando il materiale è stato posizionato completamente, premere lo stantuffo della siringa 3× entro 15 min. dal trattamento per espellere il materiale in eccesso.



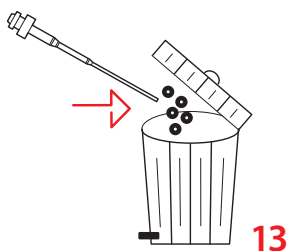
10 Se si sta utilizzando un puntale NiTi a memoria di forma, raddrizzare il puntale manualmente. Svitare la testa.



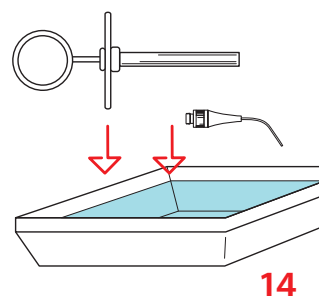
11 Premere lo stantuffo della siringa e rimuovere il pistone dal sistema a baionetta.



12 Pulire la testa internamente con un filo interdentale dalla punta rigida, come EMOFORM TrioFloss o ProxySoft 3 in 1 Floss. Per maggiori dettagli fare riferimento al passaggio numero 1 del protocollo di rigenerazione.



13 Rimuovere e scartare gli stop in silicone usati o avanzati.



14 Pulire immediatamente tutte le altre parti per rimuovere ogni residuo di materiale. Nota bene: i pistoni in plastica devono essere scartati dopo il primo utilizzo e sostituiti con nuovi.

Avvertenze

Prima dell'uso:

il pistone in plastica monouso deve essere lavato e disinfettato prima dell'uso. La sterilizzazione degli strumenti riutilizzabili è necessaria prima dell'uso.

Dopo l'uso:

pulire la testa internamente entro 15 minuti con un filo interdentale dalla punta rigida, come EMOFORM TrioFloss o ProxySoft 3 in 1 Floss. Se non viene eseguito questo passaggio, potrebbe risultare molto difficile, se non impossibile, sbloccare e pulire il dispositivo.