

MAP VPT

Un'estensione della gamma MAP System® per
una collocazione precisa del materiale nella
Terapia della Polpa Vitale



MAP VPT

L'estensione del MAP System® è unica per la sua adattabilità e compatibilità con i materiali più avanzati per la **Terapia della Polpa Vitale**



VANTAGGI

- Precisione migliorata per garantire una copertura uniforme e ridurre al minimo gli sprechi di materiale.
- Design ergonomico che semplifica la maneggevolezza e riduce lo stress durante le procedure delicate.
- Autoclavabile e riutilizzabile.

INDICAZIONI

Posizionamento dei materiali di riparazione durante le procedure di incappucciamento



Bianco: 2.3 mm

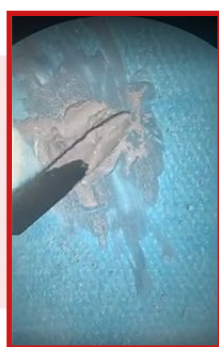
Viola: 3.4 mm

CASI CLINICI

Esempio di un caso clinico del Dr Burçin Arican



Assemblaggio



Preparazione del biomateriale



Caricamento della siringa con MTA



Caricamento del materiale di riparazione nella camera pulpare



Smontaggio

Lista articoli

MAP20288_PP	Kit Map VPT	1 siringa + 1 puntale bianco + 16 pistoni bianchi + 1 scovolino per la pulizia + 1 pozzetto per miscelazione
MAP20218_PP	Map VPT puntale bianco N°1	1 puntale bianco + 16 pistoni bianchi + 1 scovolino per la pulizia
MAP20219_PP	Map VPT puntale viola N°2	1 puntale viola + 16 pistoni viola + 1 scovolino per la pulizia
MAP20203	Map VPT pistoni bianchi N°1	16 pistoni bianchi
MAP20204	Map VPT pistoni viola N°2	16 pistoni viola
MAP20289	Map VPT scovolino per la pulizia	1 scovolino per la pulizia